

KML INWESTYCJE

# DOMY TOSIA DUOLIT (1719) - INWESTYCJA W CHORZELACH



WIZUALIZACJA FRONTU DOMU TOSIA DUOLIT (1719)  
PROJEKTU ATELIER ARCHETON SP. Z O.O. [HTTPS://ARCHETON.PL](https://archeton.pl)

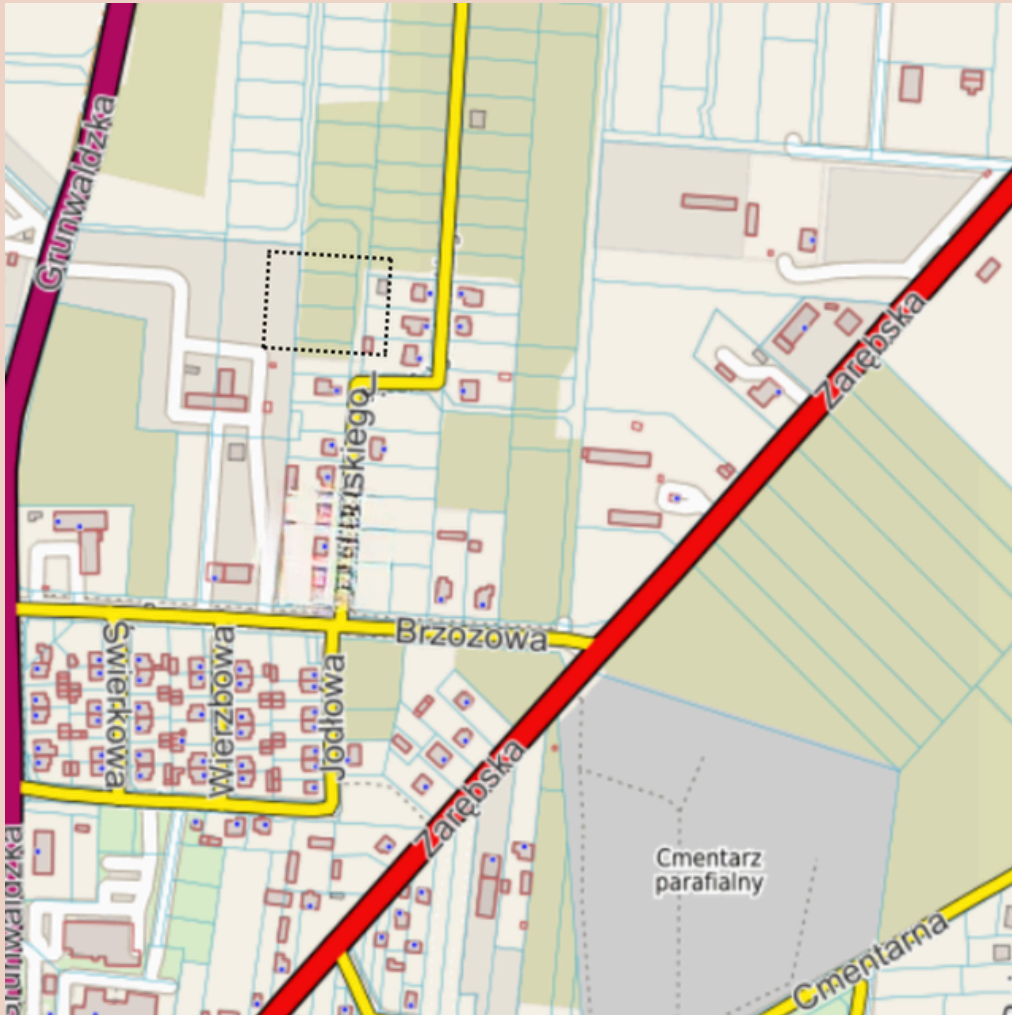
# O INWESTYCJI

Domy, które budujemy powstaną w Chorzelach przy ulicy Ignatowskiego, w zielonej okolicy – **1 km od centrum Chorzel, 900m od Przedszkola Samorządowego i 1,8km od ulicy Szkolnej.**

Wybraliśmy projekt Tosia Duolit (1719) autorstwa Atelier ARCHETON Sp. z o.o.

Wybudujemy **domy jednorodzinne dwulocalowe w zabudowie bliźniaczej**, o łącznej powierzchni użytkowej **229,10 m<sup>2</sup>.**

Domy są **parterowe z zagospodarowanym poddaszem.** W projekcie przewidzieliśmy **instalację do pompy ciepła i przewody dymowe.** Lokale złączone będą garażami. Nasze działki są **uzbrojone we wszystkie potrzebne media** (woda, kanalizacja) i mają dostęp do **drogi gminnej.**



# PARTER

Na parterze w każdym lokalu znajdować się będą:

1. POKÓJ DZIENNY	22,20 M <sup>2</sup>
2. POKÓJ	9,30 M <sup>2</sup>
3. KUCHNIA	7,50 M <sup>2</sup>
4. HALL	6,10 M <sup>2</sup>
5. ŁAZIENKA	4,80 M <sup>2</sup>
6. WIATROŁAP	3,50 M <sup>2</sup>
7. GARAŻ	
JEDNOSTANOWISKOWY	18,50 M <sup>2</sup>
8. KOTŁOWNIA	4,50 M <sup>2</sup>
9. SCHODY	3 M <sup>2</sup>
10. POMIESZCZENIE GOSPODARCZE	3 M <sup>2</sup>
11. KORYTARZ	1,90 M



# PODDASZE

Na poddaszu w każdym lokalu znajdować się będą:



1. POKÓJ	14,60 M <sup>2</sup> (16,10 M <sup>2</sup> )	6. KORYTARZ	4,60 M <sup>2</sup>
2. POKÓJ	10,30 M <sup>2</sup> (14,30 M <sup>2</sup> )	7. ŁAZIENKA	4,10 M <sup>2</sup> (5,90 M <sup>2</sup> )
3. POKÓJ	10,10 M <sup>2</sup> (14,10 M <sup>2</sup> )	8. SCHODY	3 M
4. POKÓJ	9,90 M <sup>2</sup> (11,50 M <sup>2</sup> )		
5. ŁAZIENKA	7,70 M <sup>2</sup> (9,30 M <sup>2</sup> )		



**KML**  
INWESTYCJE

OBSERWUJ NAS:



SKONTAKTUJ SIĘ Z NAMI:



[kmlinwestycje@gmail.com](mailto:kmlinwestycje@gmail.com)



+48 530 165 414